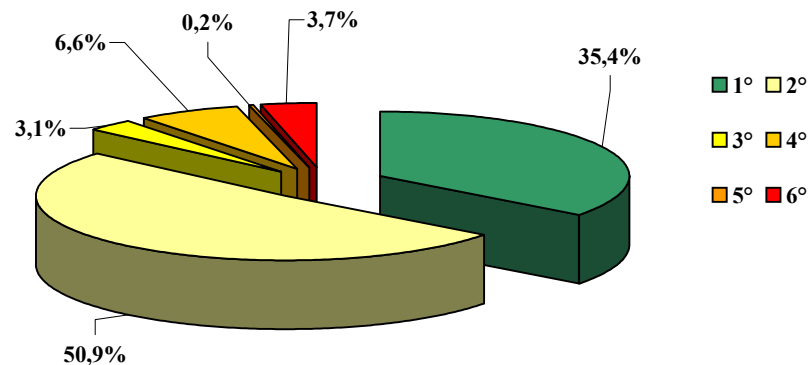


2003 - QCS 2000-2006 ob. 1 - Ripartizione % delle misure nelle categorie 1°;2°;3°;4°;5°;6°

Situazione per Programma - importi in milioni di Euro

Categoria	1°		2°		3°		4°		5°		6°		Totale
	Importo	%	Importo	%	Importo	%	Importo	%	Importo	%	Importo	%	Importo
	1	2=1/13	3	4=3/13	5	6=5/13	7	8=7/13	9	10=9/13	11	12=11/13	13
Basilicata	879,340	53,9%	670,624	41,1%	-	0,0%	17,216	1,1%	-	0,0%	65,406	4,0%	1.632,586
Calabria	918,230	17,3%	1.759,573	33,2%	671,438	12,7%	1.495,609	28,2%	14,777	0,3%	443,237	8,4%	5.302,864
Campania	2.999,548	32,6%	5.899,146	64,1%	-	0,0%	260,680	2,8%	-	0,0%	48,431	0,5%	9.207,805
Molise	125,520	20,4%	205,896	33,4%	-	0,0%	153,588	24,9%	-	0,0%	131,601	21,3%	616,605
Puglia	561,217	8,4%	5.495,715	82,1%	-	0,0%	219,270	3,3%	-	0,0%	419,174	6,3%	6.695,376
Sardegna	1.370,374	29,3%	979,090	21,0%	640,004	13,7%	1.200,006	25,7%	94,660	2,0%	386,696	8,3%	4.670,830
Sicilia	2.418,073	23,6%	7.714,701	75,5%	-	0,0%	-	0,0%	0,300	0,0%	91,346	0,9%	10.224,420
Assistenza Tecnica	186,053	43,0%	21,350	4,9%	225,211	52,1%	-	0,0%	-	0,0%	-	0,0%	432,614
Pesca	8,000	2,9%	268,500	97,1%	-	0,0%	-	0,0%	-	0,0%	-	0,0%	276,500
Ricerca Scientifica	1.024,766	50,3%	1.013,936	49,7%	-	0,0%	-	0,0%	-	0,0%	-	0,0%	2.038,702
Scuola	654,843	91,2%	63,563	8,8%	-	0,0%	-	0,0%	-	0,0%	-	0,0%	718,406
Sicurezza	291,976	26,1%	777,566	69,6%	-	0,0%	48,103	4,3%	-	0,0%	-	0,0%	1.117,645
Sviluppo Imprenditoriale Locale	3.347,707	85,4%	571,600	14,6%	-	0,0%	-	0,0%	-	0,0%	-	0,0%	3.919,307
Trasporti	3.317,751	77,5%	597,890	14,0%	71,469	1,7%	-	0,0%	-	0,0%	293,438	6,9%	4.280,548
Totale	18.103,398	35,4%	26.039,150	50,9%	1.608,122	3,1%	3.394,472	6,6%	109,737	0,2%	1.879,329	3,7%	51.134,208

2003 - Totale QCS 2000-2006 - Ripartizione dei programmi nelle categorie 1-6

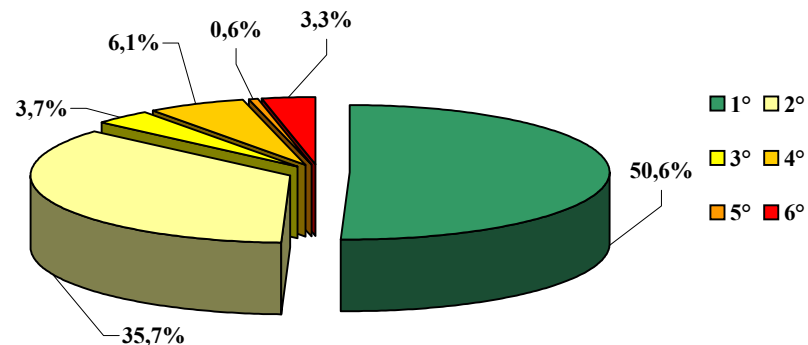


2004 - QCS 2000-2006 ob. 1 - Ripartizione % delle misure nelle categorie 1°;2°;3°;4°;5°;6°

Situazione per Programma - importi in milioni di Euro

Categoria	1°		2°		3°		4°		5°		6°		Totale	
	Programma	Importo	%	Importo	%	Importo	%	Importo	%	Importo	%	Importo		
		1	2=1/13	3	4=3/13	5	6=5/13	7	8=7/13	9	10=9/13	11	12=11/13	13
Basilicata		982,779	60,2%	567,185	34,7%	-	0,0%	17,216	1,1%	8,000	0,5%	57,406	3,5%	1.632,586
Calabria		1.785,640	33,7%	892,163	16,8%	875,555	16,5%	1.291,492	24,4%	14,777	0,3%	443,237	8,4%	5.302,864
Campania		5.476,418	59,5%	3.422,276	37,2%	35,594	0,4%	225,086	2,4%	-	0,0%	48,431	0,5%	9.207,805
Molise		125,520	20,4%	205,896	33,4%	-	0,0%	153,588	24,9%	-	0,0%	131,601	21,3%	616,605
Puglia		1.093,661	16,3%	4.963,272	74,1%	-	0,0%	219,270	3,3%	158,008	2,4%	261,166	3,9%	6.695,377
Sardegna		1.740,818	37,3%	608,646	13,0%	675,054	14,5%	1.164,956	24,9%	94,660	2,0%	386,696	8,3%	4.670,830
Sicilia		4.921,193	48,1%	5.211,581	51,0%	-	0,0%	-	0,0%	30,300	0,3%	61,346	0,6%	10.224,420
Assistenza Tecnica		207,403	47,9%	-	0,0%	225,211	52,1%	-	0,0%	-	0,0%	-	0,0%	432,614
Pesca		8,000	2,9%	268,500	97,1%	-	0,0%	-	0,0%	-	0,0%	-	0,0%	276,500
Ricerca Scientifica		1.113,345	54,6%	925,357	45,4%	-	0,0%	-	0,0%	-	0,0%	-	0,0%	2.038,702
Scuola		666,746	92,8%	51,660	7,2%	-	0,0%	-	0,0%	-	0,0%	-	0,0%	718,406
Sicurezza		134,744	12,1%	934,797	83,6%	-	0,0%	48,103	4,3%	-	0,0%	-	0,0%	1.117,644
Sviluppo Imprenditoriale Locale		3.919,307	100,0%	-	0,0%	-	0,0%	-	0,0%	-	0,0%	-	0,0%	3.919,307
Trasporti		3.720,221	86,9%	195,420	4,6%	71,469	1,7%	-	0,0%	-	0,0%	293,438	6,9%	4.280,548
Totale		25.895,795	50,6%	18.246,753	35,7%	1.882,883	3,7%	3.119,711	6,1%	305,745	0,6%	1.683,321	3,3%	51.134,208

2003 - QCS 2000-2006 ob. 1 - Ripartizione dei programmi nelle categorie 1-6

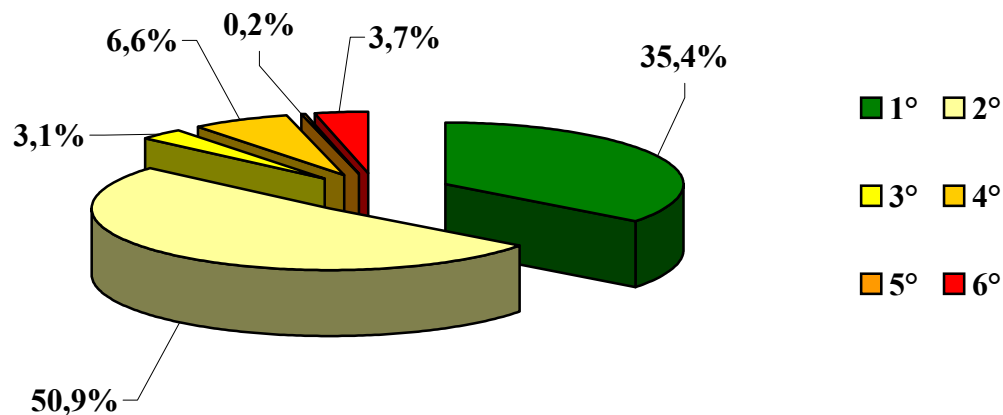


2003 - QCS 2000-2006 ob. 1 - Ripartizione % delle misure nelle categorie 1°;2°;3°;4°;5°;6°

Situazione per Asse prioritario - importi in milioni di Euro

Categoria	1°		2°		3°		4°		5°		6°		Totale
	Importo	%	Importo	%	Importo	%	Importo	%	Importo	%	Importo	%	Importo
Assi	1	2=1/13	3	4=3/13	5	6=5/13	7	8=7/13	9	10=9/13	11	12=11/13	13
I	2.940,344	30,3%	5.437,063	56,1%	183,966	1,9%	1.029,504	10,6%	-	0,0%	109,457	1,1%	9.700,334
II	279,688	10,4%	2.387,396	88,7%	-	0,0%	25,307	0,9%	-	0,0%	-	0,0%	2.692,391
III	3.352,055	44,0%	3.611,689	47,4%	79,643	1,0%	461,436	6,1%	13,475	0,2%	99,730	1,3%	7.618,028
IV	6.304,829	32,5%	9.806,603	50,5%	848,718	4,4%	1.546,340	8,0%	1,602	0,0%	897,650	4,6%	19.405,742
V	45,167	2,3%	1.560,569	79,9%	278,758	14,3%	-	0,0%	-	0,0%	67,732	3,5%	1.952,226
VI	4.968,433	53,3%	3.146,793	33,8%	71,469	0,8%	331,885	3,6%	94,660	1,0%	704,760	7,6%	9.318,000
AT	212,883	47,6%	89,037	19,9%	145,568	32,5%	-	0,0%	-	0,0%	-	0,0%	447,488
Totale	18.103,399	35,4%	26.039,150	50,9%	1.608,122	3,1%	3.394,472	6,6%	109,737	0,2%	1.879,329	3,7%	51.134,209

2003 - Totale QCS 2000-2006 - Ripartizione degli Assi nelle categorie 1-6

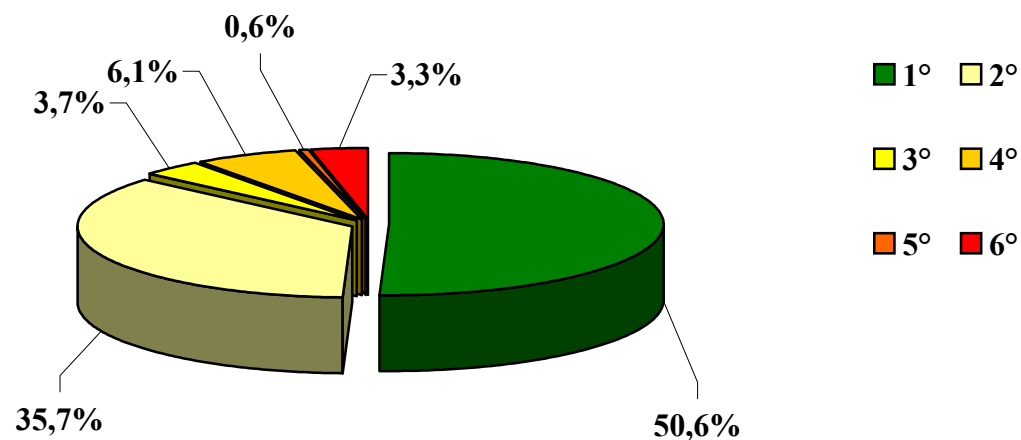


2004 - QCS 2000-2006 ob. 1 - Ripartizione % delle misure nelle categorie 1°;2°;3°;4°;5°;6°

Situazione per Asse prioritario - importi in milioni di Euro

Categoria	1°		2°		3°		4°		5°		6°		Totale
Assi	Importo	%	Importo	%	Importo	%	Importo	%	Importo	%	Importo	%	Importo
	1	2=1/13	3	4=3/13	5	6=5/13	7	8=7/13	9	10=9/13	11	12=11/13	13
I	4.344,452	44,8%	4.032,954	41,6%	287,539	3,0%	925,931	9,5%	-	0,0%	109,457	1,1%	9.700,333
II	1.247,587	46,3%	1.419,497	52,7%	-	0,0%	25,307	0,9%	-	0,0%	-	0,0%	2.692,391
III	4.287,537	56,3%	2.676,206	35,1%	115,237	1,5%	425,842	5,6%	21,226	0,3%	91,979	1,2%	7.618,027
IV	9.085,134	46,8%	7.026,298	36,2%	898,148	4,6%	1.496,910	7,7%	97,059	0,5%	802,193	4,1%	19.405,742
V	895,152	45,9%	710,584	36,4%	278,758	14,3%	-	0,0%	38,954	2,0%	28,778	1,5%	1.952,226
VI	5.789,796	62,1%	2.325,429	25,0%	157,633	1,7%	245,721	2,6%	148,506	1,6%	650,914	7,0%	9.317,999
AT	246,135	55,0%	55,784	12,5%	145,568	32,5%	-	0,0%	-	0,0%	-	0,0%	447,487
Totale	25.895,793	50,6%	18.246,752	35,7%	1.882,883	3,7%	3.119,711	6,1%	305,745	0,6%	1.683,321	3,3%	51.134,205

2004 - Totale QCS 2000-2006 Ripartizione degli Assi nelle categorie 1-6

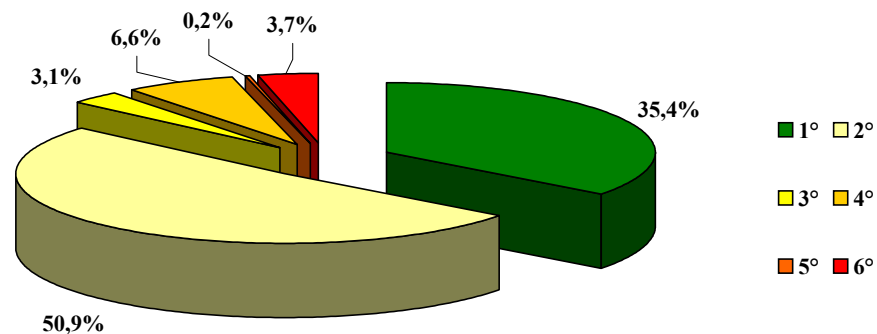


2003 - QCS 2000-2006 ob. 1 - Ripartizione % delle misure nelle categorie 1°;2°;3°;4°;5°;6°

Situazione per Settore - importi in milioni di Euro

Categoria	1°		2°		3°		4°		5°		6°		Totale
	Importo	%	Importo	%	Importo	%	Importo	%	Importo	%	Importo	%	Importo
Settori	1	2=1/13	3	4=3/13	5	6=5/13	7	8=7/13	9	10=9/13	11	12=11/13	13
Acqua e suolo	2.350,436	41,4%	2.874,203	50,6%	183,966	3,2%	273,736	4,8%	-	0,0%	-	0,0%	5.682,341
Rifiuti ed inquinamento	297,727	20,8%	483,429	33,7%	-	0,0%	582,442	40,6%	-	0,0%	70,616	4,9%	1.434,214
Rete ecologica	65,503	5,4%	961,146	78,9%	-	0,0%	153,443	12,6%	-	0,0%	38,841	3,2%	1.218,933
Energia	226,678	16,6%	1.118,286	81,9%	-	0,0%	19,883	1,5%	-	0,0%	-	0,0%	1.364,847
Risorse Culturali	279,688	10,4%	2.387,396	88,7%	-	0,0%	25,307	0,9%	-	0,0%	-	0,0%	2.692,391
Risorse Umane	2.529,676	46,1%	2.353,135	42,8%	79,643	1,5%	416,310	7,6%	13,475	0,2%	99,730	1,8%	5.491,969
Ricerca	822,379	38,7%	1.258,554	59,2%	-	0,0%	45,126	2,1%	-	0,0%	-	0,0%	2.126,059
Industria, artigianato e serviz	3.933,223	40,4%	5.184,853	53,2%	319,763	3,3%	61,648	0,6%	-	0,0%	244,562	2,5%	9.744,049
Turismo	223,324	9,6%	1.623,011	69,9%	67,582	2,9%	-	0,0%	-	0,0%	406,361	17,5%	2.320,278
Agricoltura e sviluppo rurale	2.052,660	31,0%	2.457,949	37,1%	448,192	6,8%	1.421,882	21,4%	1,602	0,0%	246,726	3,7%	6.629,011
Pesca	95,623	13,4%	540,790	75,9%	13,181	1,9%	62,810	8,8%	-	0,0%	-	0,0%	712,404
Servizi alla persona	45,167	29,2%	41,634	26,9%	-	0,0%	-	0,0%	-	0,0%	67,732	43,8%	154,533
Città	-	0,0%	1.518,935	84,5%	278,758	15,5%	-	0,0%	-	0,0%	-	0,0%	1.797,693
Trasporti	4.628,940	69,0%	1.243,267	18,5%	71,469	1,1%	176,013	2,6%	-	0,0%	589,568	8,8%	6.709,257
Società dell'Informazione	56,555	4,5%	947,277	75,2%	-	0,0%	107,769	8,6%	94,660	7,5%	53,846	4,3%	1.260,107
Sicurezza	282,938	24,7%	816,566	71,2%	-	0,0%	48,103	4,2%	-	0,0%	-	0,0%	1.147,607
Internazionalizzazione	-	0,0%	139,683	69,5%	-	0,0%	-	0,0%	-	0,0%	61,346	30,5%	201,029
Assistenza tecnica	212,883	47,6%	89,037	19,9%	145,568	32,5%	-	0,0%	-	0,0%	-	0,0%	447,488
TOTALE	18.103,400	35,4%	26.039,151	50,9%	1.608,122	3,1%	3.394,472	6,6%	109,737	0,2%	1.879,328	3,7%	51.134,210

2003 - Totale QCS 2000-2006 - Ripartizione dei settori nelle categorie 1-6



2004 - QCS 2000-2006 ob. 1 - Ripartizione % delle misure nelle categorie 1°;2°;3°;4°;5°;6°

Situazione per Settore - importi in milioni di Euro

Categoria	1°		2°		3°		4°		5°		6°		Totale
	Importo	%	Importo	%	Importo	%	Importo	%	Importo	%	Importo	%	Importo
Settori	1	2=1/13	3	4=3/13	5	6=5/13	7	8=7/13	9	10=9/13	11	12=11/13	13
Acqua e suolo	3.716,290	65,4%	1.508,348	26,5%	183,966	3,2%	273,736	4,8%	-	0,0%	-	0,0%	5.682,340
Rifiuti ed inquinamento	297,727	20,8%	483,429	33,7%	-	0,0%	582,442	40,6%	-	0,0%	70,616	4,9%	1.434,214
Rete ecologica	103,757	8,5%	922,892	75,7%	103,573	8,5%	49,870	4,1%	-	0,0%	38,841	3,2%	1.218,933
Energia	226,678	16,6%	1.118,286	81,9%	-	0,0%	19,883	1,5%	-	0,0%	-	0,0%	1.364,847
Risorse Culturali	1.247,587	46,3%	1.419,497	52,7%	-	0,0%	25,307	0,9%	-	0,0%	-	0,0%	2.692,391
Risorse Umane	3.396,849	61,9%	1.485,961	27,1%	115,237	2,1%	380,716	6,9%	21,226	0,4%	91,979	1,7%	5.491,968
Ricerca	890,688	41,9%	1.190,245	56,0%	-	0,0%	45,126	2,1%	-	0,0%	-	0,0%	2.126,059
Industria, artigianato e serviz	5.711,650	58,6%	3.406,425	35,0%	319,763	3,3%	61,648	0,6%	57,457	0,6%	187,105	1,9%	9.744,048
Turismo	223,324	9,6%	1.623,011	69,9%	67,582	2,9%	-	0,0%	-	0,0%	406,361	17,5%	2.320,278
Agricoltura e sviluppo rurale	2.922,486	44,1%	1.588,123	24,0%	497,622	7,5%	1.372,452	20,7%	39,602	0,6%	208,727	3,1%	6.629,012
Pesca	227,674	32,0%	408,739	57,4%	13,181	1,9%	62,810	8,8%	-	0,0%	-	0,0%	712,404
Servizi alla persona	45,167	29,2%	41,634	26,9%	-	0,0%	-	0,0%	38,954	25,2%	28,778	18,6%	154,533
Città	849,984	47,3%	668,950	37,2%	278,758	15,5%	-	0,0%	-	0,0%	-	0,0%	1.797,692
Trasporti	5.438,493	81,1%	433,714	6,5%	71,469	1,1%	176,013	2,6%	-	0,0%	589,568	8,8%	6.709,257
Società dell'Informazione	186,060	14,8%	817,772	64,9%	86,164	6,8%	21,605	1,7%	148,506	11,8%	-	0,0%	1.260,107
Sicurezza	125,706	11,0%	973,797	84,9%	-	0,0%	48,103	4,2%	-	0,0%	-	0,0%	1.147,606
Internazionalizzazione	39,537	19,7%	100,146	49,8%	-	0,0%	-	0,0%	-	0,0%	61,346	30,5%	201,029
Assistenza tecnica	246,135	55,0%	55,784	12,5%	145,568	32,5%	-	0,0%	-	0,0%	-	0,0%	447,487
TOTALE	25.895,792	50,6%	18.246,753	35,7%	1.882,883	3,7%	3.119,711	6,1%	305,745	0,6%	1.683,321	3,3%	51.134,205

2004 - Totale QCS 2000-2006 Ripartizione dei settori nelle categorie 1-6

