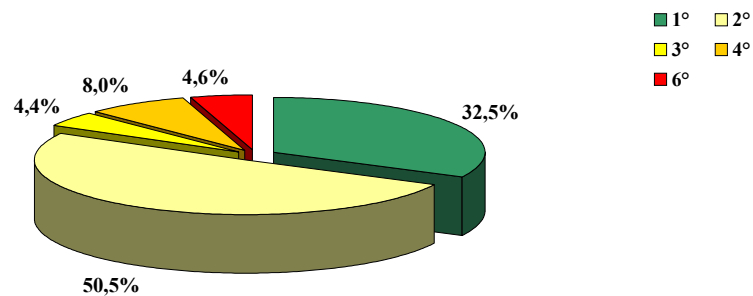


Tab 4.1.1.A

2003 - QCS 2000-2006 ob. 1 - Asse IV - Totale Asse - Ripartizione % delle misure nelle categorie 1°;2°;3°;4°;5°;6°																				
Categorie	Basilicata		Calabria		Campania		Molise		Puglia		Sardegna		Sicilia		PON Sviluppo Locale		PON Pesca		% categoria su Totale Asse	
	Valore finanziario	%	Valore finanziario	%	Valore finanziario	%	Valore finanziario	%	Valore finanziario	%	Valore finanziario	%	Valore finanziario	%	Valore finanziario	%	Valore finanziario	%	Valore finanziario	%
1°	279.032.214	43,4%	382.975.000	18,2%	906.664.895	31,5%	69.516.833	22,0%	146.254.941	4,8%	0	0,0%	1.205.078.491	28,1%	3.315.307.000	85,3%	0	0,0%	6.304.829.374	32,5%
2°	283.424.115	44,1%	842.748.000	40,0%	1.956.192.656	68,0%	79.822.583	25,3%	2.628.781.203	86,2%	117.024.000	5,9%	3.058.510.624	71,2%	571.600.000	14,7%	268.500.000	100%	9.806.603.181	50,5%
3°	0	0,0%	208.714.000	9,9%	0	0,0%	0	0,0%	0	0,0%	640.003.880	32,5%	0	0,0%	0	0,0%	0	0,0%	848.717.880	4,4%
4°	17.216.370	2,7%	631.530.000	30,0%	10.000.000	0,3%	34.431.883	10,9%	0	0,0%	853.162.160	43,3%	0	0,0%	0	0,0%	0	0,0%	1.546.340.413	8,0%
5°	0	0,0%	1.302.000	0,1%	0	0,0%	0	0,0%	0	0,0%	0	0,0%	300.000	0,0%	0	0,0%	0	0,0%	1.602.000	0,0%
6°	62.614.581	9,7%	37.650.000	1,8%	3.938.308	0,1%	131.600.753	41,7%	273.928.429	9,0%	357.918.000	18,2%	30.000.000	0,7%	0	0,0%	0	0,0%	897.650.071	4,6%
<b>Totale</b>	<b>642.287.280</b>	<b>100%</b>	<b>2.104.919.000</b>	<b>100%</b>	<b>2.876.795.859</b>	<b>100%</b>	<b>315.372.052</b>	<b>100%</b>	<b>3.048.964.573</b>	<b>100%</b>	<b>1.968.108.040</b>	<b>100%</b>	<b>4.293.889.115</b>	<b>100%</b>	<b>3.886.907.000</b>	<b>100%</b>	<b>268.500.000</b>	<b>100%</b>	<b>19.405.742.919</b>	<b>100%</b>

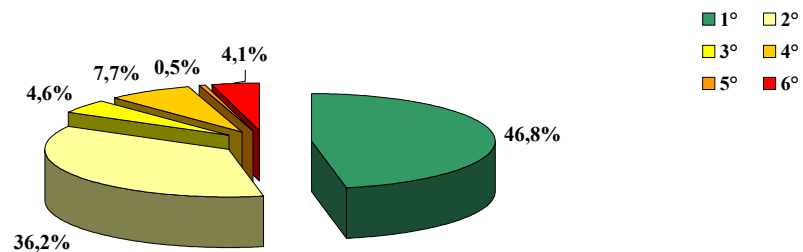
2003 - QCS 2000 - 2006 - Asse IV - Totale Asse - Ripartizione delle Misure nelle categorie 1 - 6



Tab 4.1.1.B

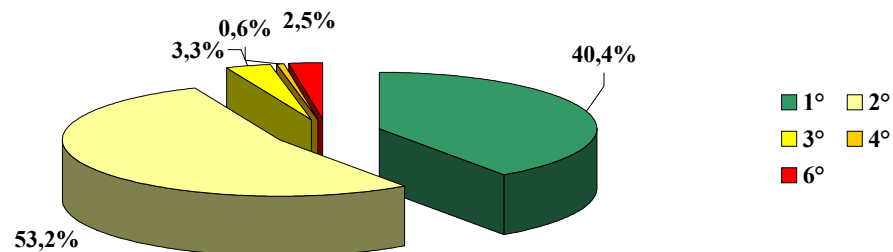
2004 - QCS 2000-2006 ob. 1 - Asse IV - Totale Asse - Ripartizione % delle misure nelle categorie 1°;2°;3°;4°;5°;6°																				
Categorie	Basilicata		Calabria		Campania		Molise		Puglia		Sardegna		Sicilia		PON Sviluppo Locale		PON Pesca		% categoria su Totale Asse	
	Valore finanziario	%	Valore finanziario	%	Valore finanziario	%	Valore finanziario	%	Valore finanziario	%	Valore finanziario	%	Valore finanziario	%	Valore finanziario	%	Valore finanziario	%	Valore finanziario	%
1°	376.887.914	58,7%	600.709.000	28,5%	2.100.285.513	73,0%	69.516.833	22,0%	301.969.227	9,9%	0	0,0%	1.748.859.003	40,7%	3.886.907.000	100%	0	0,0%	9.085.134.490	46,8%
2°	185.568.415	28,9%	625.014.000	29,7%	762.572.038	26,5%	79.822.583	25,3%	2.473.066.917	81,1%	117.024.000	5,9%	2.514.730.112	58,6%	0	0,0%	268.500.000	100%	7.026.298.065	36,2%
3°	0	0,0%	223.094.000	10,6%	0	0,0%	0	0,0%	0	0,0%	675.053.880	34,3%	0	0,0%	0	0,0%	0	0,0%	898.147.880	4,6%
4°	17.216.370	2,7%	617.150.000	29,3%	10.000.000	0,3%	34.431.883	10,9%	0	0,0%	818.112.160	41,6%	0	0,0%	0	0,0%	0	0,0%	1.496.910.413	7,7%
5°	7.999.606	1,2%	1.302.000	0,1%	0	0,0%	0	0,0%	57.457.000	1,9%	0	0,0%	30.300.000	0,7%	0	0,0%	0	0,0%	97.058.606	0,5%
6°	54.614.975	8,5%	37.650.000	1,8%	3.938.308	0,1%	131.600.753	41,7%	216.471.429	7,1%	357.918.000	18,2%	0	0,0%	0	0,0%	0	0,0%	802.193.465	4,1%
<b>Totale</b>	<b>642.287.280</b>	<b>100%</b>	<b>2.104.919.000</b>	<b>100%</b>	<b>2.876.795.859</b>	<b>100%</b>	<b>315.372.052</b>	<b>100%</b>	<b>3.048.964.573</b>	<b>100%</b>	<b>1.968.108.040</b>	<b>100%</b>	<b>4.293.889.115</b>	<b>100%</b>	<b>3.886.907.000</b>	<b>100%</b>	<b>268.500.000</b>	<b>100%</b>	<b>19.405.742.919</b>	<b>100%</b>

2004 - QCS 2000 - 2006 - Asse IV - Totale Asse - Ripartizione delle Misure nelle categorie 1 - 6



2003 - QCS 2000-2006 ob. 1 - Asse IV - Settore Industria - Ripartizione % delle misure nelle categorie 1°;2°;3°;4°;5°;6°																		
Categorie	Basilicata		Calabria		Campania		Molise		Puglia		Sardegna		Sicilia		PON Sviluppo Locale		% categoria su Totale Settore	
	Valore finanziario	%	Valore finanziario	%	Valore finanziario	%	Valore finanziario	%	Valore finanziario	%	Valore finanziario	%	Valore finanziario	%	Valore finanziario	%	Valore finanziario	%
1°	93.258.213	44,6%	343.686.000	59,1%	57.000.000	4,5%	0	0,0%	0	0,0%	0	0,0%	123.971.429	10,6%	3.315.307.000	85,3%	3.933.222.642	40,4%
2°	91.786.549	43,9%	237.652.000	40,9%	1.210.019.000	94,8%	43.945.681	21,2%	1.863.065.000	97,0%	117.024.000	24,0%	1.049.760.318	89,4%	571.600.000	14,7%	5.184.852.548	53,2%
3°	0	0,0%	0	0,0%	0	0,0%	0	0,0%	0	0,0%	319.763.000	65,5%	0	0,0%	0	0,0%	319.763.000	3,3%
4°	17.216.370	8,2%	0	0,0%	10.000.000	0,8%	34.431.883	16,6%	0	0,0%	0	0,0%	0	0,0%	0	0,0%	61.648.253	0,6%
5°	0	0,0%	0	0,0%	0	0,0%	0	0,0%	0	0,0%	0	0,0%	0	0,0%	0	0,0%	0	0,0%
6°	6.885.964	3,3%	0	0,0%	0	0,0%	128.551.382	62,1%	57.457.000	3,0%	51.668.000	10,6%	0	0,0%	0	0,0%	244.562.346	2,5%
<b>Totale</b>	<b>209.147.096</b>	<b>100%</b>	<b>581.338.000</b>	<b>100%</b>	<b>1.277.019.000</b>	<b>100%</b>	<b>206.928.946</b>	<b>100%</b>	<b>1.920.522.000</b>	<b>100%</b>	<b>488.455.000</b>	<b>100%</b>	<b>1.173.731.747</b>	<b>100%</b>	<b>3.886.907.000</b>	<b>100%</b>	<b>9.744.048.789</b>	<b>100%</b>

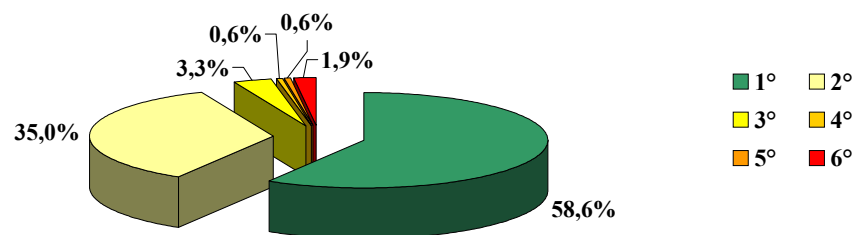
2003 - QCS 2000 - 2006 - Asse IV - Settore Industria - Ripartizione delle Misure nelle categorie 1 - 6



Tab 4.1.2.B

2004 - QCS 2000-2006 ob. 1 - Asse IV - Settore Industria - Ripartizione % delle misure nelle categorie 1°;2°;3°;4°;5°;6°																		
Categorie	Basilicata		Calabria		Campania		Molise		Puglia		Sardegna		Sicilia		PON Sviluppo Locale		% categoria su Totale Settore	
	Valore finanziario	%	Valore finanziario	%	Valore finanziario	%	Valore finanziario	%	Valore finanziario	%	Valore finanziario	%	Valore finanziario	%	Valore finanziario	%	Valore finanziario	%
1°	57.119.885	27,3%	343.686.000	59,1%	1.235.672.000	96,8%	0	0,0%	0	0,0%	0	0,0%	188.265.079	16,0%	3.886.907.000	100,0%	5.711.649.964	58,6%
2°	127.924.877	61,2%	237.652.000	40,9%	31.347.000	2,5%	43.945.681	21,2%	1.863.065.000	97,0%	117.024.000	24,0%	985.466.668	84,0%	0	0,0%	3.406.425.226	35,0%
3°	0	0,0%	0	0,0%	0	0,0%	0	0,0%	0	0,0%	319.763.000	65,5%	0	0,0%	0	0,0%	319.763.000	3,3%
4°	17.216.370	8,2%	0	0,0%	10.000.000	0,8%	34.431.883	16,6%	0	0,0%	0	0,0%	0	0,0%	0	0,0%	61.648.253	0,6%
5°	0	0,0%	0	0,0%	0	0,0%	0	0,0%	57.457.000	3,0%	0	0,0%	0	0,0%	0	0,0%	57.457.000	0,6%
6°	6.885.964	3,3%	0	0,0%	0	0,0%	128.551.382	62,1%	0	0,0%	51.668.000	10,6%	0	0,0%	0	0,0%	187.105.346	1,9%
<b>Totale</b>	<b>209.147.096</b>	<b>100%</b>	<b>581.338.000</b>	<b>100%</b>	<b>1.277.019.000</b>	<b>100%</b>	<b>206.928.946</b>	<b>100%</b>	<b>1.920.522.000</b>	<b>100%</b>	<b>488.455.000</b>	<b>100%</b>	<b>1.173.731.747</b>	<b>100%</b>	<b>3.886.907.000</b>	<b>100%</b>	<b>9.744.048.789</b>	<b>100%</b>

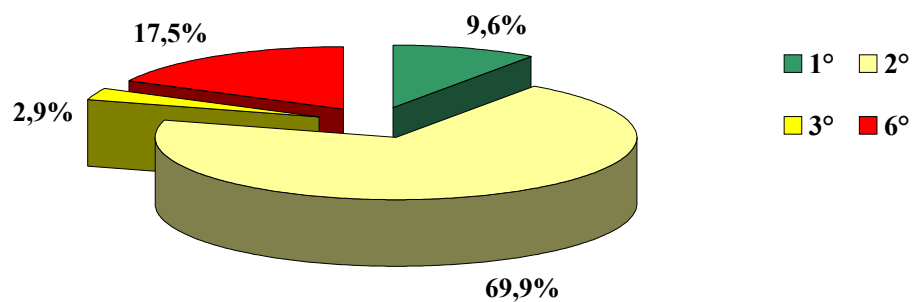
2004 - QCS 2000 - 2006 - Asse IV - Settore Industria - Ripartizione delle Misure nelle categorie 1 - 6



Tab 4.1.3.A

2003 - QCS 2000-2006 ob. 1 - Asse IV - Settore Turismo - Ripartizione % delle misure nelle categorie 1°;2°;3°;4°;5°;6°																
Categorie	Basilicata		Calabria		Campania		Molise		Puglia		Sardegna		Sicilia		% categoria su Totale Settore	
	Valore finanziario	%	Valore finanziario	%	Valore finanziario	%	Valore finanziario	%	Valore finanziario	%	Valore finanziario	%	Valore finanziario	%	Valore finanziario	%
1°	15.492.984	100,0%	0	0,0%	170.430.776	25,9%	0	0,0%	37.400.000	15,2%	0	0,0%	0	0,0%	223.323.760	9,6%
2°	0	0,0%	305.354.000	81,9%	488.643.624	74,1%	21.346.902	93,2%	0	0,0%	0	0,0%	807.666.444	100,0%	1.623.010.970	69,9%
3°	0	0,0%	67.582.000	18,1%	0	0,0%	0	0,0%	0	0,0%	0	0,0%	0	0,0%	67.582.000	2,9%
4°	0	0,0%	0	0,0%	0	0,0%	0	0,0%	0	0,0%	0	0,0%	0	0,0%	0	0,0%
5°	0	0,0%	0	0,0%	0	0,0%	0	0,0%	0	0,0%	0	0,0%	0	0,0%	0	0,0%
6°	0	0,0%	0	0,0%	0	0,0%	1.549.371	6,8%	207.900.000	84,8%	196.912.000	100%	0	0,0%	406.361.371	17,5%
<b>Totale</b>	<b>15.492.984</b>	<b>100%</b>	<b>372.936.000</b>	<b>100%</b>	<b>659.074.400</b>	<b>100%</b>	<b>22.896.273</b>	<b>100%</b>	<b>245.300.000</b>	<b>100%</b>	<b>196.912.000</b>	<b>100%</b>	<b>807.666.444</b>	<b>100%</b>	<b>2.320.278.101</b>	<b>100%</b>

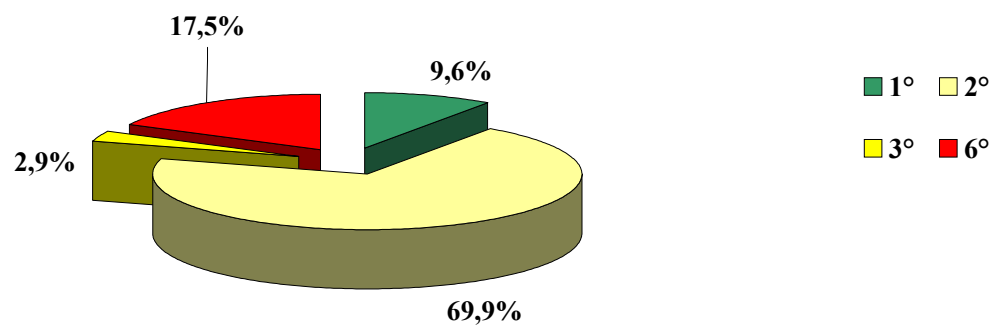
2003 - QCS 2000 - 2006 - Asse IV - Settore Turismo -  
Ripartizione delle Misure nelle categorie 1 - 6



Tab 4.1.3.B

2004 - QCS 2000-2006 ob. 1 - Asse IV - Settore Turismo - Ripartizione % delle misure nelle categorie 1°;2°;3°;4°;5°;6°																
Categorie	Basilicata		Calabria		Campania		Molise		Puglia		Sardegna		Sicilia		% categoria su Totale Settore	
	Valore finanziario	%	Valore finanziario	%	Valore finanziario	%	Valore finanziario	%	Valore finanziario	%	Valore finanziario	%	Valore finanziario	%	Valore finanziario	%
1°	15.492.984	100,0%	0	0,0%	170.430.776	25,9%	0	0,0%	37.400.000	15,2%	0	0,0%	0	0,0%	223.323.760	9,6%
2°	0	0,0%	305.354.000	81,9%	488.643.624	74,1%	21.346.902	93,2%	0	0,0%	0	0,0%	807.666.444	100,0%	1.623.010.970	69,9%
3°	0	0,0%	67.582.000	18,1%	0	0,0%	0	0,0%	0	0,0%	0	0,0%	0	0,0%	67.582.000	2,9%
4°	0	0,0%	0	0,0%	0	0,0%	0	0,0%	0	0,0%	0	0,0%	0	0,0%	0	0,0%
5°	0	0,0%	0	0,0%	0	0,0%	0	0,0%	0	0,0%	0	0,0%	0	0,0%	0	0,0%
6°	0	0,0%	0	0,0%	0	0,0%	1.549.371	6,8%	207.900.000	84,8%	196.912.000	100%	0	0,0%	406.361.371	17,5%
<b>Totale</b>	<b>15.492.984</b>	<b>100%</b>	<b>372.936.000</b>	<b>100%</b>	<b>659.074.400</b>	<b>100%</b>	<b>22.896.273</b>	<b>100%</b>	<b>245.300.000</b>	<b>100%</b>	<b>196.912.000</b>	<b>100%</b>	<b>807.666.444</b>	<b>100%</b>	<b>2.320.278.101</b>	<b>100%</b>

2004 - QCS 2000 - 2006 - Asse IV - Settore Turismo - Ripartizione delle Misure nelle categorie 1 - 6



Tab. 4.2.1

QCS 2000-2006 ob.1 Situazione delle Misure Asse IV settore "Industria Artigianato e Servizi"																	
Sett.	Fondo	Basilicata		Calabria		Campania		Molise		Puglia		Sardegna		Sicilia		Sviluppo Imp. Loc.	
		Misura	Giudizio	Misura	Giudizio	Misura	Giudizio	Misura	Giudizio	Misura	Giudizio	Misura	Giudizio	Misura	Giudizio	Misura	Giudizio
Industria, Artigianato e Servizi	FESR	4.1 - Migl.dotaz.infras. indus.artig. sis.loc.	+++	4.1 - Crescita e competitività delle imprese	+++	4.1 Funz.qualif.pot.dot.infr.	+++	4.1 Aiuti alle PMI industriali	---	4.1 Aiuti al sistema industriale	+ - +	4.1 Raff. compet.tess. impren. loc.	- + =	4.1 Potenziam. delle PMI esistenti	+ - =	4.1 Legge 488/92 "Industria"	+++
			+ - =		+++		---		+ - +		- + =		+ - +				
		4.2 - Pol.mercato impr. indus.artig.com m.serv.	+ - +	4.2 - Promozione dei sistemi produttivi locali	+ - +	4.2 Sost. svil.prod. tessuto imprend.	+ - =	4.2 Aiuti de minimis impr.art. e comm.	+ - +	4.2 Infrastrutture di supporto sist. prod.	+ - +	4.2 Interv. per attraz. imp. esterne	- + =	4.2 Riquall. infrastrutt.a servizio PMI	+ - +	4.2 Pacchetto Integrato D'agevolazioni PIA	+ - +
			+ - +		+++		+ - +		- + =		+ - +						
		4.3 - Sostegno creazione nuove imprese	+++			4.3 Prom. del sistema prod.reg.	---	4.3 Marketing territoriale	+ - =	4.17 Aiuti al commerc.	+ - =	4.3 Sostegno alle nuove imprese	---	4.3 New imprend giov femm e terzo sett	+ - =		+ - =
			+++				---		+ - =		---		+ - =				
		4.4 - Aiuti ai servizi alle imprese	---					4.4 Sost. de minimis ai serv. reali PMI	+ - +	4.18 Contratti programm.	+ - =	4.4 Sviluppo integrato d'area	---	4.4 Rete e strumenti di svil terr (FESR)	+ - +		+++
			---						+ - +		---		+++				
		4.5 - Sost.impr. turistica e iniz.mercato	+++					4.5 Infrastr. compl. aree industr.	---	4.19 Int. capitalizz. e consolid. finanz.**	+ - +						
			+++						+ - +								
		4.7 - Strumenti di finanza innovativa	---														
	---																
FSE						4.4 Raff. potenz. um. finaliz. svil.	+ - =		4.20 Azioni per le risorse umane	+++	4.6 Potenz. comp. svil. loc.	+ - +	4.5 Formaz sistemi sviluppo (FSE)	+++	4.3 Interventi Di Formazione per il PIA	+++	
							+ - =			+++		+ - +		+++			

Tab. 4.2.2

QCS 2000-2006 ob.1 Situazione delle Misure Asse IV settore "Turismo"																		
Settore	Fondo	Basilicata		Calabria		Campania		Molise		Puglia		Sardegna		Sicilia				
		Misura	Giudizio	Misura	Giudizio	Misura	Giudizio	Misura	Giudizio	Misura	Giudizio	Misura	Giudizio	Misura	Giudizio			
Turismo	FESR	4.6 - Valorizzazione e promozione turistica	+++	4.3 - Prom. e fruizione dell'offerta turistica	- ++	4.7 Promoz. e marketing turistico	+ - +	4.6 Aiuti inv. impr.turist. e tur. rurale	+ - =	4.14 Supporto alle imprese turistiche	+ - -	4.5 Potenz. industria turistica della Sardegna	- - -	4.18 Promozion e turistica	+ - =			
			+++		- ++		+ - +		+ - =		+ - -		- - -		+ - =			
				4.4 - Reti e sist.local. di offerta turistica	+ - =	4.6 Infr. strut. compl. svil. sist.i tur.	+ = +	4.7 Prom. turismo e prodotto Molise	- - -	4.15 Attività promozione offerta turistica	+ = +			4.19 Potenz riqualfic offerta turistica	+ - =			
					+ - =		+ = +		- - -		+ = +				+ - =			
														4.16 Interv. infrastrutt. settore turistico		+ - -	4.20 Infrastrutt. turistiche	+ - =
																+ - -		+ - =
						4.5 Sost. svil. riqualf. sist. tur.												
																+ - +	+ - +	