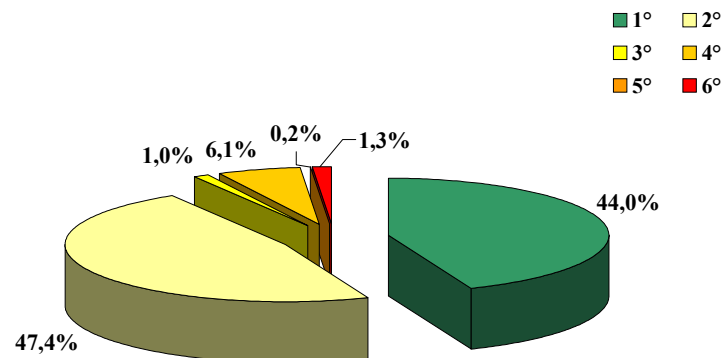


Tab 3.1.1.A

2003 - QCS 2000-2006 ob. 1 - Asse III - Totale Asse - Ripartizione % delle misure nelle categorie 1°;2°;3°;4°;5°;6°																							
Categorie	Basilicata		Calabria		Campania		Molise		Puglia		Sardegna		Sicilia		PON Scuola		PON Ricerca		PON ATAS		% categoria su Totale Settore		
	Valore finanziario	%	Valore finanziario	%	Valore finanziario	%	Valore finanziario	%	Valore finanziario	%	Valore finanziario	%	Valore finanziario	%	Valore finanziario	%	Valore finanziario	%	Valore finanziario	%	Valore finanziario	%	
1°	235.968.696	74,7%	144.867.000	21,8%	406.125.600	32,9%	4.675.000	6,7%	332.116.466	42,0%	180.407.000	31,8%	227.685.715	22,6%	654.843.000	92,7%	1.004.366.298	49,8%	161.000.000	66,9%	3.352.054.775	44,0%	
2°	76.976.251	24,4%	166.519.000	25,0%	746.625.400	60,6%	65.592.999	93,3%	406.722.905	51,4%	302.164.000	53,2%	781.492.653	77,4%	51.660.000	7,3%	1.013.935.702	50,2%	0	0,0%	3.611.688.910	47,4%	
3°	0	0,0%	0	0,0%	0	0,0%	0	0,0%	0	0,0%	0	0,0%	0	0,0%	0	0,0%	0	0,0%	79.643.000	33,1%	79.643.000	1,0%	
4°	0	0,0%	340.669.000	51,2%	35.594.000	2,9%	0	0,0%	0	0,0%	85.173.000	15,0%	0	0,0%	0	0,0%	0	0,0%	0	0,0%	461.436.000	6,1%	
5°	0	0,0%	13.475.000	2,0%	0	0,0%	0	0,0%	0	0,0%	0	0,0%	0	0,0%	0	0,0%	0	0,0%	0	0,0%	13.475.000	0,2%	
6°	2.791.429	0,9%	0	0,0%	44.493.000	3,6%	0	0,0%	52.445.629	6,6%	0	0,0%	0	0,0%	0	0,0%	0	0,0%	0	0,0%	99.730.058	1,3%	
Totale	315.736.376	100%	665.530.000	100%	1.232.838.000	100%	70.267.999	100%	791.285.000	100%	567.744.000	100%	1.009.178.368	100%	706.503.000	100%	2.018.302.000	100%	240.643.000	100%	7.618.027.743	100%	

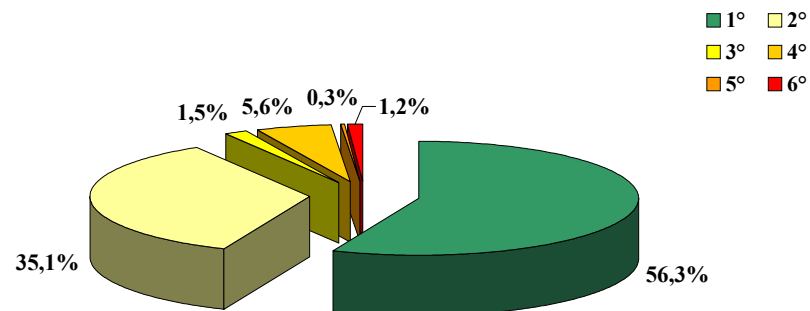
2003 - QCS 2000 - 2006 - Asse III - Totale Asse - Ripartizione delle Misure nelle categorie 1 - 6



Tab 3.1.1.B

2004 - QCS 2000-2006 ob. 1 - Asse III - Totale Asse - Ripartizione % delle misure nelle categorie 1°;2°;3°;4°;5°;6°																						
Categorie	Basilicata		Calabria		Campania		Molise		Puglia		Sardegna		Sicilia		PON Scuola		PON Ricerca		PON ATAS		% categoria su Totale Settore	
	Valore finanziario	%	Valore finanziario	%	Valore finanziario	%	Valore finanziario	%	Valore finanziario	%	Valore finanziario	%	Valore finanziario	%	Valore finanziario	%	Valore finanziario	%	Valore finanziario	%	Valore finanziario	%
1°	241.551.553	76,5%	156.984.000	23,6%	625.919.600	50,8%	4.675.000	6,7%	470.897.509	59,5%	242.760.000	42,8%	635.961.225	63,0%	654.843.000	92,7%	1.092.945.410	54,2%	161.000.000	66,9%	4.287.537.297	56,3%
2°	71.393.394	22,6%	154.402.000	23,2%	526.831.400	42,7%	65.592.999	93,3%	267.941.862	33,9%	239.811.000	42,2%	373.217.143	37,0%	51.660.000	7,3%	925.356.590	45,8%	0	0,0%	2.676.206.388	35,1%
3°	0	0,0%	0	0,0%	35.594.000	2,9%	0	0,0%	0	0,0%	0	0,0%	0	0,0%	0	0,0%	0	0,0%	79.643.000	33,1%	115.237.000	1,5%
4°	0	0,0%	340.669.000	51,2%	0	0,0%	0	0,0%	0	0,0%	85.173.000	15,0%	0	0,0%	0	0,0%	0	0,0%	0	0,0%	425.842.000	5,6%
5°	0	0,0%	13.475.000	2,0%	0	0,0%	0	0,0%	7.750.629	1,0%	0	0,0%	0	0,0%	0	0,0%	0	0,0%	0	0,0%	21.225.629	0,3%
6°	2.791.429	0,9%	0	0,0%	44.493.000	3,6%	0	0,0%	44.695.000	5,6%	0	0,0%	0	0,0%	0	0,0%	0	0,0%	0	0,0%	91.979.429	1,2%
Totale	315.736.376	100%	665.530.000	100%	1.232.838.000	100%	70.267.999	100%	791.285.000	100%	567.744.000	100%	1.009.178.368	100%	706.503.000	100%	2.018.302.000	100%	240.643.000	100,0%	7.618.027.743	100%

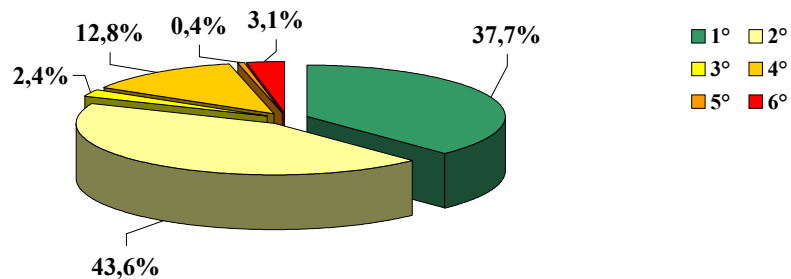
2004 - QCS 2000 - 2006 - Asse III - Totale Asse - Ripartizione delle Misure nelle categorie 1 - 6



Tab 3.1.2.A

2003 - QCS 2000-2006 ob. 1 - Asse III - Settore Risorse Umane - Ripartizione % delle misure nelle categorie 1°;2°;3°;4°;5°;6°																							
Categorie	Basilicata		Calabria		Campania		Molise		Puglia		Sardegna		Sicilia		PON Scuola		PON Ricerca		PON ATAS		% categoria su Totale Asse		
	Valore finanziario	%	Valore finanziario	%	Valore finanziario	%	Valore finanziario	%	Valore finanziario	%	Valore finanziario	%	Valore finanziario	%	Valore finanziario	%	Valore finanziario	%	Valore finanziario	%	Valore finanziario	%	
1°	235.968.696	77,6%	144.867.000	23,4%	170.492.000	21,0%	0	0,0%	332.116.466	45,9%	180.407.000	37,1%	227.685.715	26,8%	654.843.000	92,7%	422.295.948	61,7%	161.000.000	66,9%	1.224.851.162	37,7%	
2°	65.415.558	21,5%	166.519.000	26,8%	561.485.000	69,1%	65.592.999	100,0%	338.413.905	46,8%	220.040.000	45,3%	621.872.653	73,2%	51.660.000	7,3%	262.135.480	38,3%	0	0,0%	1.417.466.462	43,6%	
3°	0	0,0%	0	0,0%	0	0,0%	0	0,0%	0	0,0%	0	0,0%	0	0,0%	0	0,0%	0	0,0%	79.643.000	33,1%	79.643.000	2,4%	
4°	0	0,0%	295.543.000	47,6%	35.594.000	4,4%	0	0,0%	0	0,0%	85.173.000	17,5%	0	0,0%	0	0,0%	0	0,0%	0	0,0%	416.310.000	12,8%	
5°	0	0,0%	13.475.000	2,2%	0	0,0%	0	0,0%	0	0,0%	0	0,0%	0	0,0%	0	0,0%	0	0,0%	0	0,0%	13.475.000	0,4%	
6°	2.791.429	0,9%	0	0,0%	44.493.000	5,5%	0	0,0%	52.445.629	7,3%	0	0,0%	0	0,0%	0	0,0%	0	0,0%	0	0,0%	99.730.058	3,1%	
Totale	304.175.683	100%	620.404.000	100%	812.064.000	100%	65.592.999	100%	722.976.000	100%	485.620.000	100%	849.558.368	100%	706.503.000	100%	684.431.428	100%	240.643.000	100%	3.251.475.682	100%	

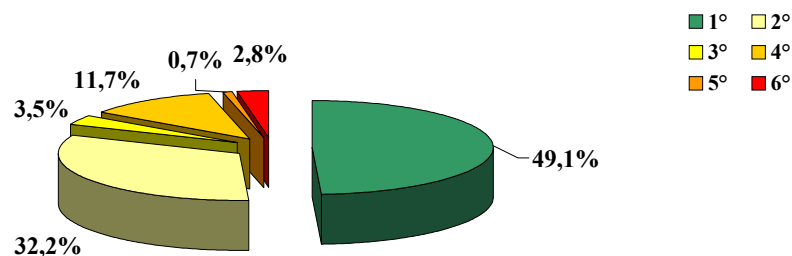
2003 - QCS 2000 - 2006 - Asse III - Settore Risorse Umane - Ripartizione delle Misure nelle categorie 1 - 6



Tab 3.1.2.B

2004 - QCS 2000-2006 ob. 1 - Asse III - Settore Risorse Umane - Ripartizione % delle misure nelle categorie 1°;2°;3°;4°;5°;6°																						
Categorie	Basilicata		Calabria		Campania		Molise		Puglia		Sardegna		Sicilia		PON Scuola		PON Ricerca		PON ATAS		% categoria su Totale Asse	
	Valore finanziario	%	Valore finanziario	%	Valore finanziario	%	Valore finanziario	%	Valore finanziario	%	Valore finanziario	%	Valore finanziario	%	Valore finanziario	%	Valore finanziario	%	Valore finanziario	%	Valore finanziario	%
1°	241.551.553	79,4%	156.984.000	25,3%	390.286.000	48,1%	0	0,0%	402.588.509	55,7%	242.760.000	50,0%	635.961.225	74,9%	654.843.000	92,7%	510.875.060	74,6%	161.000.000	66,9%	1.595.170.062	49,1%
2°	59.832.701	19,7%	154.402.000	24,9%	341.691.000	42,1%	65.592.999	100,0%	267.941.862	37,1%	157.687.000	32,5%	213.597.143	25,1%	51.660.000	7,3%	173.556.368	25,4%	0	0,0%	1.047.147.562	32,2%
3°	0	0,0%	0	0,0%	35.594.000	4,4%	0	0,0%	0	0,0%	0	0,0%	0	0,0%	0	0,0%	0	0,0%	79.643.000	33,1%	115.237.000	3,5%
4°	0	0,0%	295.543.000	47,6%	0	0,0%	0	0,0%	0	0,0%	85.173.000	17,5%	0	0,0%	0	0,0%	0	0,0%	0	0,0%	380.716.000	11,7%
5°	0	0,0%	13.475.000	2,2%	0	0,0%	0	0,0%	7.750.629	1,1%	0	0,0%	0	0,0%	0	0,0%	0	0,0%	0	0,0%	21.225.629	0,7%
6°	2.791.429	0,9%	0	0,0%	44.493.000	5,5%	0	0,0%	44.695.000	6,2%	0	0,0%	0	0,0%	0	0,0%	0	0,0%	0	0,0%	91.979.429	2,8%
Totale	304.175.683	100%	620.404.000	100%	812.064.000	100%	65.592.999	100%	722.976.000	100%	485.620.000	100%	849.558.368	100%	706.503.000	100%	684.431.428	100%	240.643.000	100%	3.251.475.682	100%

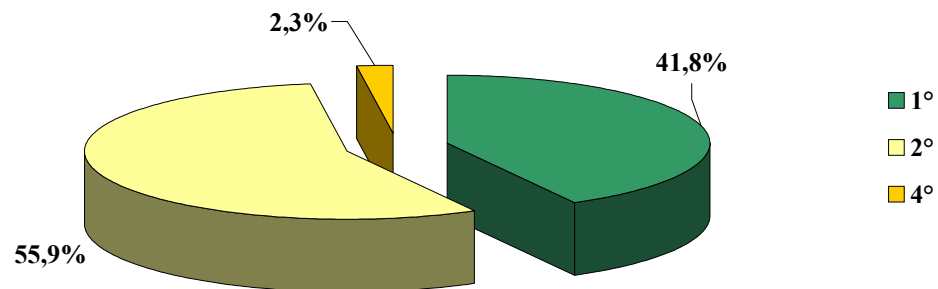
2004 - QCS 2000 - 2006 - Asse III - Settore Risorse Umane - Ripartizione delle Misure nelle categorie 1 - 6



Tab 3.1.3.A

2003 - QCS 2000-2006 ob. 1 - Asse III - Settore Ricerca - Ripartizione % delle misure nelle categorie 1°;2°;3°;4°;5°;6°																		
Categorie	Basilicata		Calabria		Campania		Molise		Puglia		Sardegna		Sicilia		PON Ricerca		% categoria su Totale Asse	
	Valore finanziario	%	Valore finanziario	%	Valore finanziario	%	Valore finanziario	%	Valore finanziario	%	Valore finanziario	%	Valore finanziario	%	Valore finanziario	%	Valore finanziario	%
1°	0	0,0%	0	0,0%	235.633.600	56,0%	4.675.000	100,0%	0	0,0%	0	0,0%	0	0,0%	582.070.350	43,6%	822.378.950	41,8%
2°	11.560.693	100,0%	0	0,0%	185.140.400	44,0%	0	0,0%	68.309.000	100,0%	82.124.000	100,0%	159.620.000	100,0%	751.800.222	56,4%	1.098.934.315	55,9%
3°	0	0,0%	0	0,0%	0	0,0%	0	0,0%	0	0,0%	0	0,0%	0	0,0%	0	0,0%	0	0,0%
4°	0	0,0%	45.126.000	100,0%	0	0,0%	0	0,0%	0	0,0%	0	0,0%	0	0,0%	0	0,0%	45.126.000	2,3%
5°	0	0,0%	0	0,0%	0	0,0%	0	0,0%	0	0,0%	0	0,0%	0	0,0%	0	0,0%	0	0,0%
6°	0	0,0%	0	0,0%	0	0,0%	0	0,0%	0	0,0%	0	0,0%	0	0,0%	0	0,0%	0	0,0%
Totale	11.560.693	100%	45.126.000	100%	420.774.000	100%	4.675.000	100%	68.309.000	100%	82.124.000	100%	159.620.000	100%	1.333.870.572	100%	1.966.439.265	100%

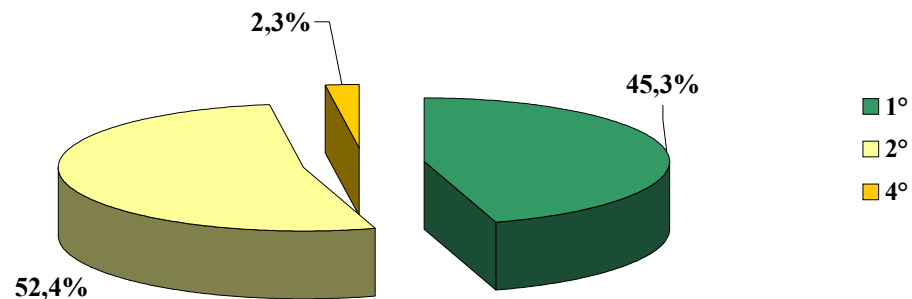
2003 - QCS 2000 - 2006 - Asse III - Settore Ricerca - Ripartizione delle Misure nelle categorie 1 - 6



Tab 3.1.3.B

2004 - QCS 2000-2006 ob. 1 - Asse III - Settore Ricerca - Ripartizione % delle misure nelle categorie 1°;2°;3°;4°;5°;6°																		
Categorie	Basilicata		Calabria		Campania		Molise		Puglia		Sardegna		Sicilia		PON Ricerca		% categoria su Totale Asse	
	Valore finanziario	%	Valore finanziario	%	Valore finanziario	%	Valore finanziario	%	Valore finanziario	%	Valore finanziario	%	Valore finanziario	%	Valore finanziario	%	Valore finanziario	%
1°	0	0,0%	0	0,0%	235.633.600	56,0%	4.675.000	100,0%	68.309.000	100,0%	0	0,0%	0	0,0%	582.070.350	43,6%	890.687.950	45,3%
2°	11.560.693	100,0%	0	0,0%	185.140.400	44,0%	0	0,0%	0	0,0%	82.124.000	100,0%	159.620.000	100,0%	751.800.222	56,4%	1.030.625.315	52,4%
3°	0	0,0%	0	0,0%	0	0,0%	0	0,0%	0	0,0%	0	0,0%	0	0,0%	0	0,0%	0	0,0%
4°	0	0,0%	45.126.000	100,0%	0	0,0%	0	0,0%	0	0,0%	0	0,0%	0	0,0%	0	0,0%	45.126.000	2,3%
5°	0	0,0%	0	0,0%	0	0,0%	0	0,0%	0	0,0%	0	0,0%	0	0,0%	0	0,0%	0	0,0%
6°	0	0,0%	0	0,0%	0	0,0%	0	0,0%	0	0,0%	0	0,0%	0	0,0%	0	0,0%	0	0,0%
Totale	11.560.693	100%	45.126.000	100%	420.774.000	100%	4.675.000	100%	68.309.000	100%	82.124.000	100%	159.620.000	100%	1.333.870.572	100%	1.966.439.265	100%

2004 - QCS 2000 - 2006 - Asse III - Settore Ricerca - Ripartizione delle
Misure nelle categorie 1 - 6



Tab 3.2.1

QCS 2000-2006 ob. 1 - Situazione delle Misure Asse III - Settore risorse umane																				
Fondo	Policy field	Misura (obiettivo specifico del QCS)	Basilicata		Calabria		Campania		Molise		Puglia		Sardegna		Sicilia *		P.O.N. Scuola per lo Sviluppo		P.O.N. Ricerca Scientif., Sviluppo & Alta Formazione	
			N° Mis.	Giudizio	N° Mis.	Giudizio	N° Mis.	Giudizio	N° Mis.	Giudizio	N° Mis.	Giudizio	N° Mis.	Giudizio	N° Mis.	Giudizio	N° Mis.	Giudizio	N° Mis.	Giudizio
FSE	<i>A (politiche attive del mercato del lavoro)</i>	SERVIZI PER L'IMPIEGO (A1.1)	1A1	++	1	+=	1	+=	1	++	1	++	1	==	01	++				
				++		+=		+=		++		++		==		++				
		APPROCCIO PREVENTIVO (A1.2)	1A2	+++	2	+=	2	++	2	++	2	+++	2	+++	02	+=				
				+++		+=		++		++		+++		+++		+++				
		APPROCCIO CURATIVO (A2.1)	1A3	+++	3	++	3	+=	3	++	3	==	3	+++	03	+=				
				+++		++		+=		++		==		+++		+++				
	<i>B (pari opportunità nell'accesso al mercato del lavoro)</i>	GRUPPI SVANTAGGIATI (B1.1)	1B1	+++	4	==	4	++	4	++	4	++	4	++	04	++				
				+++		==		++		++		++		++		+++				
	<i>C (promozione e miglioramento della formazione professionale)</i>	SISTEMA DELLA FORMAZIONE (C1.1)	1C1	+=	5	++	5	---	5	++	5	++	5	+=	05	+=	1 Adeguamento del sistema dell'istruzione 3 Prevenzione dispersione scolastica 5 Formazione superiore 6 Istruzione permanente	++ ++ ++ ++ ++	3.5 Adeguamento formaz. profess. e istruz. 3.4 Formazione superiore e universitaria	++ ++ ++ ++
				+=		++		---		++		++		+=		++				
		DISPERSIONE SCOLASTICA (C1.2)				6	+++	6	==		6	+=	6	+++	06	+++				
						+++		==		+=		+++		+++		+++				
FORMAZIONE SUPERIORE (C2.1)		1C2	+++	7	==	7	++	6	++	7	++	7	+++	07	++					
			+++		==		++		++		++		+++		+++					
FORMAZIONE PERMANENTE (C3.1)	1C3	+=	8	++	8	+=	7	++	8	++	8	+=	08	++						
		==		++		+=		++		++		+=		++						
<i>D (promozione di una forza lavoro competente, qualificata e adattabile, dell'innovazione e dell'adattabilità nell'organizzazione del lavoro)</i>	COMPETITIVITA' IMPRESE E PMI (D1.1)	1D1	+=	9	==	9	+++	8	++	9	+=		09	++	3.2 Formaz. alte professionalità PMI 3.3 Formaz. alte profession. P.A. in R&S 3.1 Miglioram. risorse umane sett. R&ST 3.6 Promozione partecip. femm. merc. Lavoro	++ ++ ++ ++	++ +- +-			
			+=		==		+++		++		+=		++					++		
	PA (D1.2)	1D2	---	10	+=	10	+++		10	---	9	++	10	++						
			---		+=		+++		+		++		++					++		
	IMPRENDITORIALITA' E EMERSONE (D2.1 e D2.2)	1D3	++	11	++	11	+++	9	++	11	++	10	++	11				++		
			++		++		+++		++		++		++					++		
RICERCA (D3.1)	1D4	++			13	++			12	---			13	+=						
		++			++				+				++		++					
<i>E (accesso e partecipazione delle donne al mercato del lavoro)</i>	PARTECIPAZIONE FEMMINILE (E1.1)	1E1	+++	13	==	14	+++	10	++	14	+=	11	++	12	++	7 Accesso donne al mercato del lavoro	+++ +++	++ ++		
			+++		==		+++		++		+=		++		++					
FSE	<i>Misure trasversali</i>		T	+++	14	++		11	++											
FESR	<i>Infrastrutture e tecnologie per la scuola</i>		3	+++	15	+++						12	+++			4 Inclus. scolastica/Integraz. sociale	++			
				+++		+++							2 Tecnologie per le metodologie didattiche	+++						
	<i>Infrastrutture e tecnologie per i Centri per l'Impiego</i>					15	++													
P.O.N. Assistenza Tecnica e azioni di sistema		N° Mis.	II.1 Azioni inserim. Lav. Italiani estero		Giudizio	+++ +++	N° Mis.	II.2 Svil. Coord. Controllo Fondi Strutturali		Giudizio	== +=									

* La Misura 13 - formazione per la ricerca del POR Sicilia è inclusa dal CdP del POR Sicilia nel settore Ricerca. Nella presente analisi essa viene inclusa nel settore risorse umane per omogeneità con gli altri POR.

Tab. 3.2.2

QCS 2000-2006 ob. 1 - Situazione delle Misure Asse III - Settore ricerca																
Fondo	Basilicata		Calabria		Campania		Molise		Puglia		Sardegna		Sicilia *		P.O.N. Ricerca Scientif., Sviluppo & Alta Formazione	
	N° Mis.	Giudizio	N° Mis.	Giudizio	N° Mis.	Giudizio	N° Mis.	Giudizio	N° Mis.	Giudizio	N° Mis.	Giudizio	N° Mis.	Giudizio	N° Mis.	Giudizio
FESR	2 - Sistema regionale per la ricerca e l'innovazione	+ - =	16 - Sistema regionale per la ricerca e l'innovazione	--- =	16 - Promozione della ricerca e del trasferimento tecnologico e dello sviluppo del sistema	+ - +	12 Ricerca e sviluppo	+ = +	13 Ricerca e sviluppo tecnologico	+ - =	13 Sviluppo tecnologico nelle imprese e nel territorio	+ - =	14 Promozione della ricerca e dell'innovazione	+ - =	1.1 Progetti ricerca di interesse industr.	+++
		+ - =		--- =		+ - +		+ = +		+ = =		+ - =		+ - =		+++
					17 Sostegno ai progetti di ricerca innovativi	+++							15 Reti di sviluppo della ricerca scientifica	+ - =	1.2 Promozione innovazione svil. tecnologico	+ - +
						+++								+ - =		+ - +
															1.3 R & S nei settori strategici	+ - +
															2.1 Raff. sistema scientifico	+ = +
															2.2 Società informazione sist. scientif.	+++
															2.3 Centri di competenza tecnologica	+ - +
																+ - =
																+ - =

* La Misura 13 - formazione per la ricerca del POR Sicilia è inclusa dal CdP del POR Sicilia nel settore Ricerca. Nella presente analisi essa viene inclusa nel settore risorse umane per omogeneità con gli altri POR.