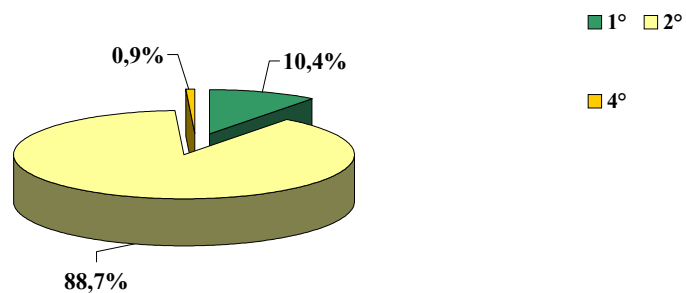


Tab 2.1.1.A

2003 - QCS 2000-2006 POR ob. 1 - Asse II - Totale Asse (Settore Risorse Culturali) - Ripartizione % delle misure nelle categorie 1°;2°;3°;4°;5°;6°																
Categorie	Basilicata		Calabria		Campania		Molise		Puglia		Sardegna		Sicilia		% categoria su Totale Asse	
	Valore finanziario	%	Valore finanziario	%	Valore finanziario	%	Valore finanziario	%	Valore finanziario	%	Valore finanziario	%	Valore finanziario	%	Valore finanziario	%
1°	0	0,0%	58.072.000	42,9%	0	0,0%	0	0,0%	0	0,0%	107.616.000	28,4%	114.000.000	10,9%	279.688.000	10,4%
2°	50.157.935	100,0%	77.437.000	57,1%	774.452.000	100,0%	23.507.804	48,2%	256.272.000	100,0%	271.932.000	71,6%	933.637.301	89,1%	2.387.396.040	88,7%
3°	0	0,0%	0	0,0%	0	0,0%	0	0,0%	0	0,0%	0	0,0%	0	0,0%	0	0,0%
4°	0	0,0%	0	0,0%	0	0,0%	25.306.877	51,8%	0	0,0%	0	0,0%	0	0,0%	25.306.877	0,9%
5°	0	0,0%	0	0,0%	0	0,0%	0	0,0%	0	0,0%	0	0,0%	0	0,0%	0	0,0%
6°	0	0,0%	0	0,0%	0	0,0%	0	0,0%	0	0,0%	0	0,0%	0	0,0%	0	0,0%
Totale	50.157.935	100%	135.509.000	100%	774.452.000	100%	48.814.681	100%	256.272.000	100%	379.548.000	100%	1.047.637.301	100%	2.692.390.917	100%

2003 - QCS 2000 - 2006 - Asse II - Totale Asse - Ripartizione delle Misure nelle categorie 1 - 6



Tab 2.1.1.B

2004 - QCS 2000-2006 POR ob. 1 - Asse II - Totale Asse (Settore Risorse Culturali) - Ripartizione % delle misure nelle categorie 1°;2°;3°;4°;5°;6°																
Categorie	Basilicata		Calabria		Campania		Molise		Puglia		Sardegna		Sicilia		% categoria su Totale Asse	
	Valore finanziario	%	Valore finanziario	%	Valore finanziario	%	Valore finanziario	%	Valore finanziario	%	Valore finanziario	%	Valore finanziario	%	Valore finanziario	%
1°	0	0,0%	58.072.000	42,9%	31.347.000	4,0%	0	0,0%	24.392.000	9,5%	252.639.000	66,6%	881.137.301	84,1%	1.247.587.301	46,3%
2°	50.157.935	100,0%	77.437.000	57,1%	743.105.000	96,0%	23.507.804	48,2%	231.880.000	90,5%	126.909.000	33,4%	166.500.000	15,9%	1.419.496.739	52,7%
3°	0	0,0%	0	0,0%	0	0,0%	0	0,0%	0	0,0%	0	0,0%	0	0,0%	0	0,0%
4°	0	0,0%	0	0,0%	0	0,0%	25.306.877	51,8%	0	0,0%	0	0,0%	0	0,0%	25.306.877	0,9%
5°	0	0,0%	0	0,0%	0	0,0%	0	0,0%	0	0,0%	0	0,0%	0	0,0%	0	0,0%
6°	0	0,0%	0	0,0%	0	0,0%	0	0,0%	0	0,0%	0	0,0%	0	0,0%	0	0,0%
Totale	50.157.935	100%	135.509.000	100%	774.452.000	100%	48.814.681	100%	256.272.000	100%	379.548.000	100%	1.047.637.301	100%	2.692.390.917	100%

2004 - QCS 2000 - 2006 - Asse II - Totale Asse - Ripartizione delle Misure nelle categorie 1 - 6

